

Lägenhet D1204

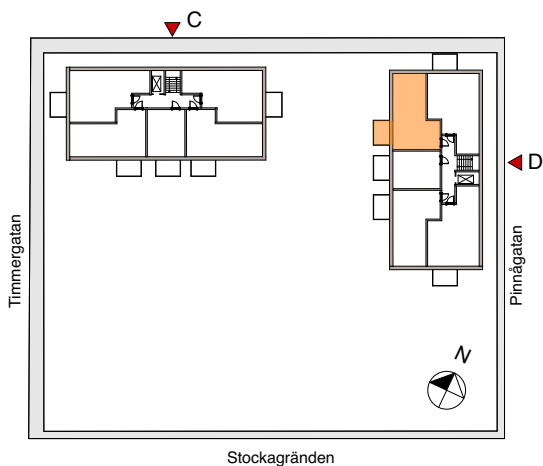
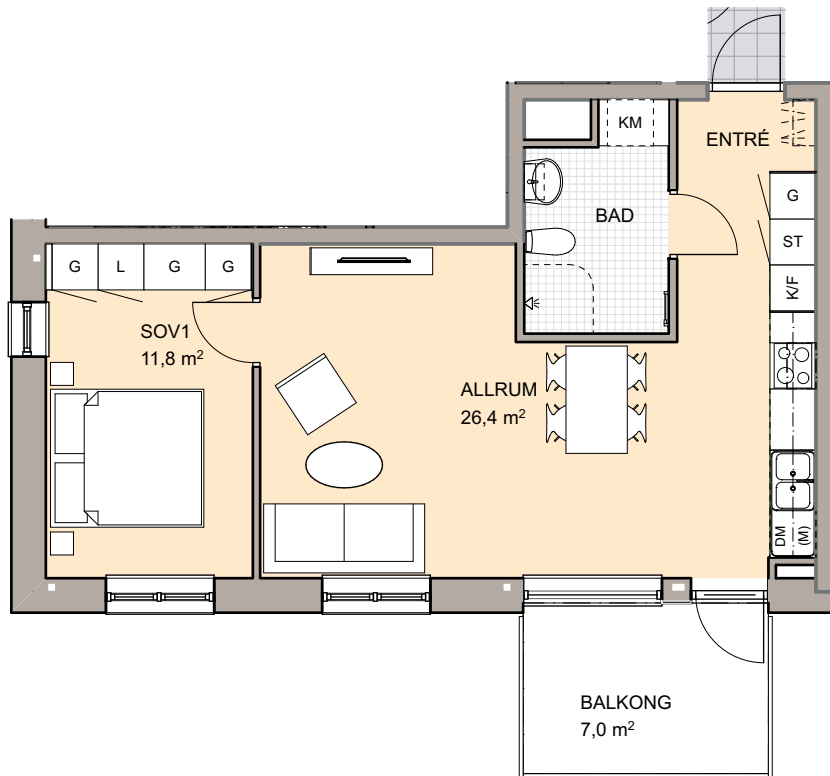
0 1 2 3 4 5m

skala 1:100

Storlek 2 Rok ca 50 kvm

Placering Plan 3, hus D

- Rymlig tvåa.
- Luftiga sällskapsytor och öppen planlösning mot köket.
- Helkaklat badrum med kombinerad tvättmaskin och torktumlare .
- Stor balkong mot gård med utgång från köket



Hus B, mot gården

| | | | |
|--|------------------------|--|----------------------|
| | Kapphylla | | Städsåp |
| | Diskmaskin | | Garderob |
| | Kylskåp | | Linneskåp |
| | Frys | | Förråd |
| | Kombinerad Kyl/Frys | | Tvättmaskin |
| | Plats för microvågsugn | | Torktumlare |
| | Spis | | Kombinerad TM och TT |
| | Högsåp | | Handdukstork |