

# Lägenhet C1305

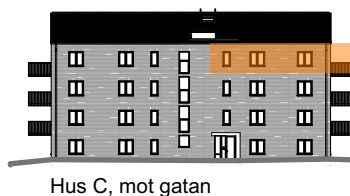
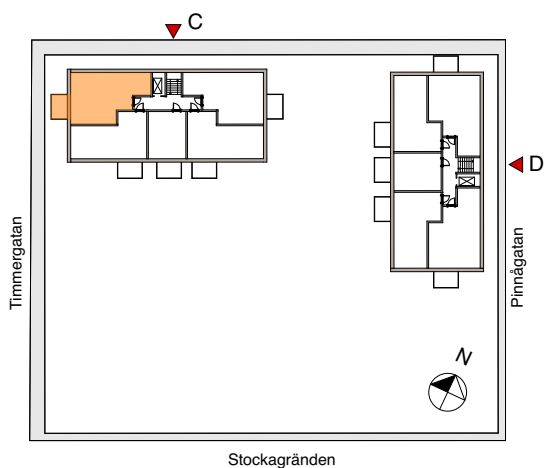
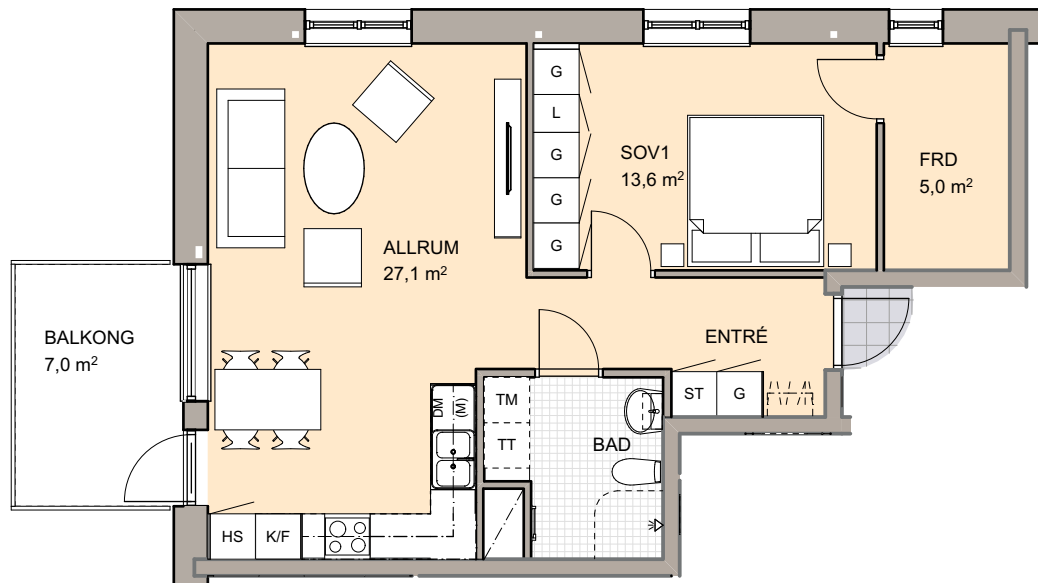
0 1 2 3 4 5m

skala 1:100

**Storlek** 2 Rok ca 58 kvm

**Placering** Plan 4, hus C

- Stor och rymlig tvåa.
- Luftiga sällskapsytor och öppen planlösning mot köket.
- Stort förråd.
- Helkaklat badrum med tvättmaskin och torktumlare.
- Balkong mot väster och kvällssolen.



	Kapphylla		Städsåp
	Diskmaskin		Garderob
	Kylskåp		Linneskåp
	Frys		Förråd
	Kombinerad Kyl/Frys		Tvättmaskin
	Plats för microvågsugn		Torktumlare
	Spis		Kombinerad TM och TT
	Högsåp		Handdukstork