

Lägenhet C1201

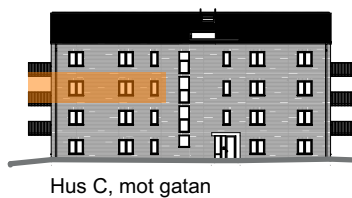
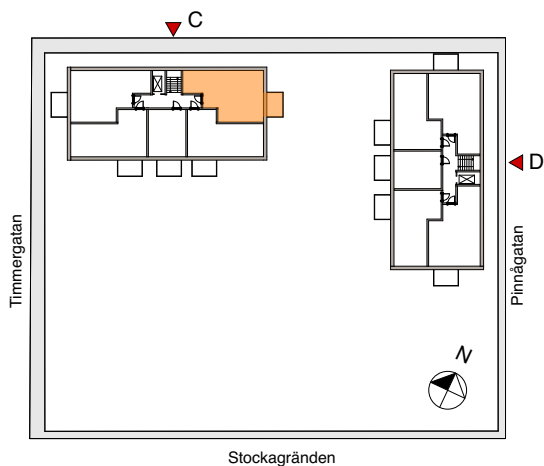
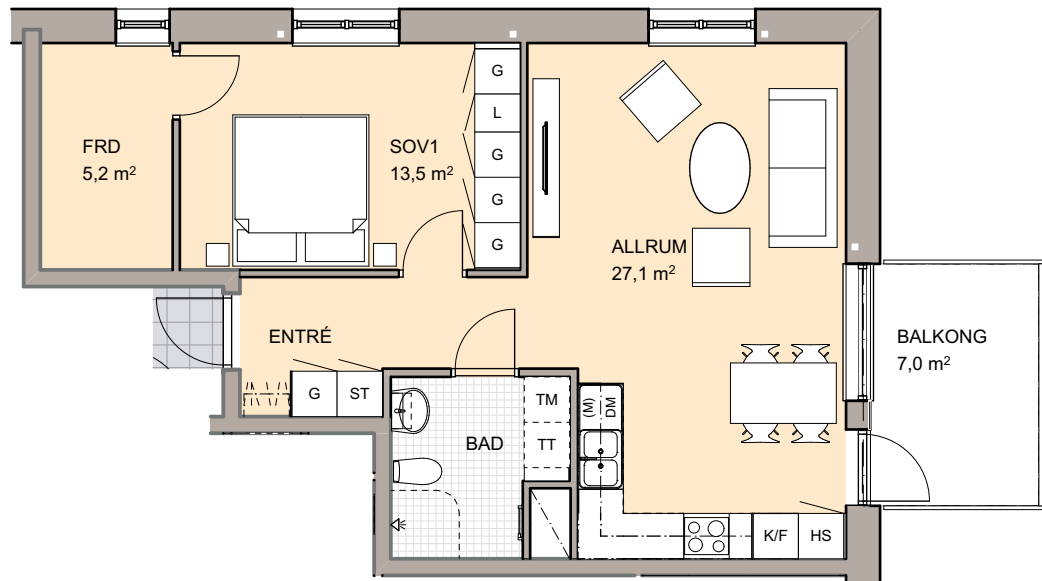
0 1 2 3 4 5m

skala 1:100

Storlek 2 Rok ca 58 kvm

Placering Plan 3, hus C

- Rymlig välplanerad tvåa.
- Luftiga sällskapsytor.
- Stort förråd.
- Helkaklat badrum med tvättmaskin och torktumlare.
- Balkong in mot gården med utgång från kök.



	Kapphylla		Städsåp
	Diskmaskin		Garderob
	Kylskåp		Linneskåp
	Frys		Förråd
	Kombinerad Kyl/Frys		Tvättmaskin
	Plats för microvågsugn		Torktumlare
	Spis		Kombinerad TM och TT
	Högsåp		Handdukstork